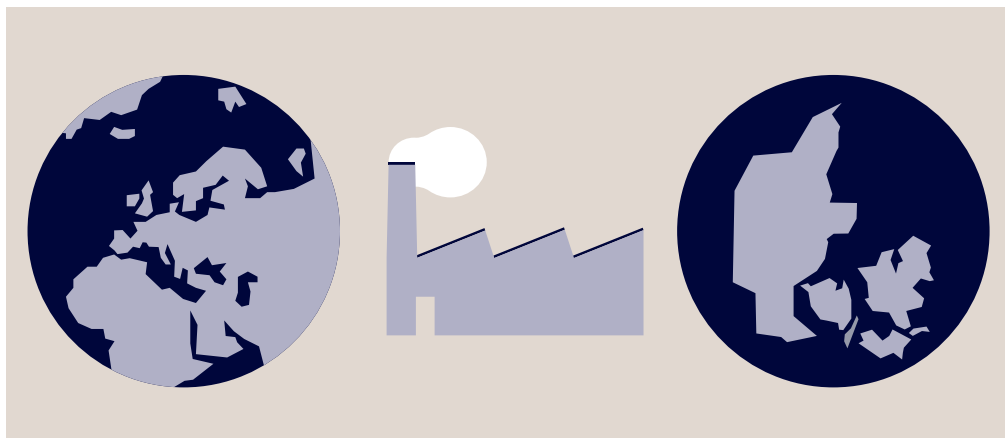


Podmiot gospodarczy objęty obowiązkiem podatkowym w Danii?

Niniejsze wskazówki są przeznaczone dla osób, które posiadają przedsiębiorstwo zarejestrowane lub mające siedzibę za granicą, ale wykonują działalność na terenie Danii. Wskazówki zawierają informacje o zasadach odprowadzania podatku dochodowego przez przedsiębiorstwo i jego właściciela.



Działalność gospodarcza a praca najemna

Osoba rozpoczynająca aktywność zarobkową w Danii powinna upewnić się, czy będzie traktowana jako przedsiębiorca prowadzący działalność gospodarczą, czy

jako pracownik najemny. Pomimo figurowania w rejestrze przedsiębiorców za granicą, w Danii takiej osoby mogą dotyczyć inne przepisy.

Prowadzisz działalność gospodarczą?

- Pełnisz funkcję kierowniczą i decyzyjną (wydajesz polecenia)
- Ponosisz ryzyko finansowe
- Jesteś właścicielem używanych narzędzi, maszyn, urządzeń itp.
- Dostarczasz w całości lub części materiały wykorzystywane do pracy.

Więcej informacji znajduje się na stronie: skat.dk/tax-rules-for-foreign-businesses



Jesteś pracownikiem najemnym?

- Jeśli jesteś zatrudniony(-a), wykonujesz zadania zgodnie z poleceniami pracodawcy i na jego rachunek i ryzyko. Więcej informacji znajduje się na stronie: skat.dk/workingindenmark
- Możesz także zostać objęty(-a) duńskimi przepisami podatkowymi, pomimo że jesteś zatrudniony(-a) przez zagraniczne przedsiębiorstwo.

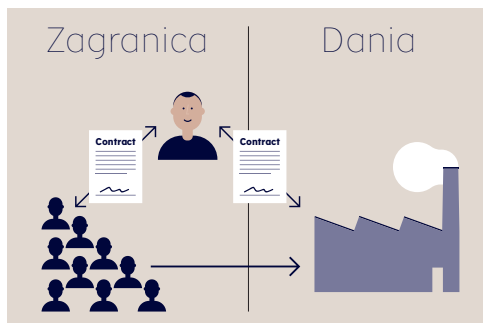
Więcej informacji znajduje się na stronie: skat.dk/tax-rules-for-foreign-businesses



Wynajmujesz siłę roboczą?

- Pracownicy twojego przedsiębiorstwa uważani są za wynajętych duńskiej firmie, jeśli ich praca stanowi integralną część działalności tej firmy, oraz jeśli wydaje im ona polecenia i ponosi ryzyko finansowe itp.

Więcej informacji znajduje się na stronie: skat.dk/international-hiring-out-of-labour



Rejestracja w Danii

Przedsiębiorstwo, które posiada w Danii stałą siedzibę (miejsce prowadzenia działalności gospodarczej), podlega tutaj obowiązkowi rejestracyjnemu. Siedzibą jest miejsce, z którego kieruje się działalnością przedsiębiorstwa, np. filia, biuro, zakład lub miejsce

wykonywania przez pewien czas prac budowlanych, konstrukcyjnych, montażowych bądź instalacyjnych.

Więcej informacji na temat stałego miejsca prowadzenia działalności gospodarczej w Danii znajduje się na stronie: skat.dk/permanent-establishment

Zagraniczne przedsiębiorstwo posiadające stałe miejsce prowadzenia działalności gospodarczej w Danii musi uzyskać numer identyfikacyjny (CVR) na stronie virk.dk i odprowadzać tu podatek dochodowy oraz VAT.

Formularz rejestracyjny wypełnia się na stronie: indberet.virk.dk

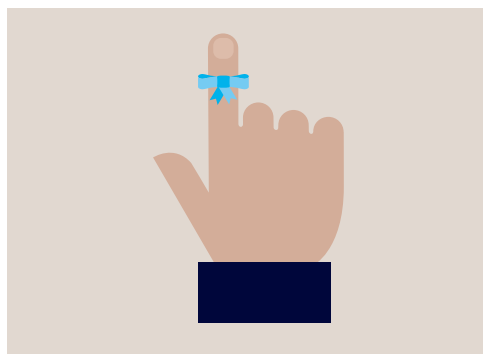


W przypadku wykonywania przez jakiś czas działalności na terenie Danii, należy mieć na uwadze, że zagraniczne przedsiębiorstwo może być objęte obowiązkiem zgłoszenia się do Rejestru Zagranicznych Usługodawców (Register for Udenlandske Tjenesteydere, RUT).

Więcej informacji znajduje się na stronie: virk.dk/rut

Zagraniczne przedsiębiorstwo posiadające stałe miejsce prowadzenia działalności gospodarczej w Danii musi potrącać zaliczki na poczet duńskiego podatku dochodowego i składki na fundusz rynku pracy od wynagrodzeń wypłacanych swoim pracownikom za świadczoną tutaj pracę.

Informacje o zgłaszaniu wypłacanych wynagrodzeń znajdują się na stronie: skat.dk/løn



Podatek VAT

Zagraniczne przedsiębiorstwo zawierające umowy z duńskimi klientami prywatnymi (np. w zakresie prac budowlanych, porządkowych itp.), musi zarejestrować się w Danii jako podatnik VAT i pobierać oraz odprowadzać duński VAT.

Więcej informacji znajduje się na stronie: indberet.virk.dk/udenlandsk-virksomhed
Składanie deklaracji i zapłata VAT odbywa się po zalogowaniu do samoobsługowego serwisu urzędu skarbowego dla firm TastSelv Erhverv. Więcej informacji znajduje się na stronie: skat.dk/moms

Gdy zagraniczne przedsiębiorstwo sprzedaje towary lub usługi przedsiębiorstwu duńskiemu (transakcje między dwoma podmiotami gospodarczymi), zastosowanie ma odwrotną płatność podatku VAT. To oznacza, że VAT odprowadza duńskie przedsiębiorstwo (nabywca).

Duński podatek dochodowy

Zagraniczne przedsiębiorstwo posiadające stałe miejsce prowadzenia działalności gospodarczej w Danii jest objęte obowiązkiem odprowadzania duńskiego podatku dochodowego.

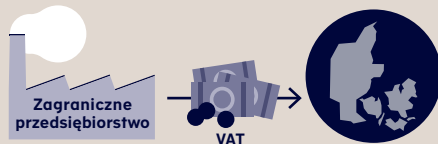
Więcej informacji znajduje się na stronie: skat.dk/tax-rules-for-foreign-businesses

Po uzyskaniu numeru CVR należy skontaktować się z duńskim urzędem skarbowym, by dowiedzieć się w jaki sposób zarejestrować w urzędzie właściciela przedsiębiorstwa oraz samo przedsiębiorstwo.

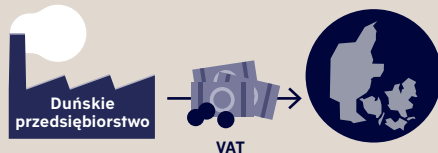
W związku z zakończeniem działalności gospodarczej należy:

- Wyrejestrować przedsiębiorstwo na stronie virk.dk
- Skontaktować się z urzędem skarbowym odnośnie daty wygaśnięcia obowiązku podatkowego oraz innych informacji.

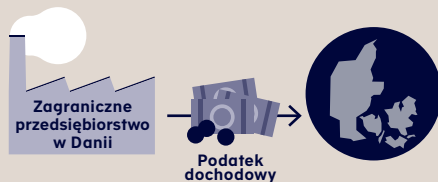
Sprzedaż na rzecz duńskiej osoby prywatnej



Sprzedaż na rzecz duńskiego przedsiębiorstwa



Działalność gospodarza w Danii



W przypadku zakończenia działalności gospodarczej



W razie pytań prosimy o kontakt telefoniczny pod numerem +45 72 22 28 81