

# Skat på skoleskemaet

## Skat og privatøkonomi

Antal emner: 3

### Emne 1: De forskellige typer skattekort

Eleven lærer bl.a. om:

- Hvad beløbsgrænsen er ift., hvornår de skal betale skat
- Hvornår de skal ændre deres forskudsopgørelse ifm. SU, skoleydelse og job
- Hvad frikort, hovedkort og bikort er



**Tidsforbrug:** Ca. 25 minutter

**Materialer:** Computer, MitID, lommeregner, papir og skriveredskab

**Link:** [De forskellige typer skattekort](#)

### Opgaver

#### Fordybelsesopgave: Dit skattekort

Tidsforbrug: Ca. 10 minutter

Eleverne skal logge ind på [skat.dk/TastSelv](https://skat.dk/TastSelv) for at se deres eget skattekort og hvor mange, der bruger det.

#### Fordybelsesopgave: SU og lønindkomst

Tidsforbrug: Ca. 10 minutter

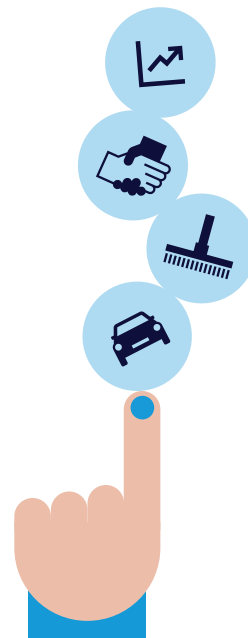
Eleverne bliver introduceret for Winnie, der både får SU og løn fra fritidsjob. Derudover skal eleverne finde ud af, hvor meget Winnie får i SU om året, hvor meget hun tjener på sit fritidsjob om året og hvem, der bør bruge hendes hovedkort.

#### Øvrig information, der linkes til i emnet

[Log på TastSelv Borger \(skat.dk\)](#)

# Skat på skoleskemaet

## Skat og privatøkonomi



### Emne 2: Fradrag

Eleven lærer bl.a. om:

- Hvad et skattefradrag er og hvilken betydning, det har
- Hvor stor skatteværdien er for en række fradrag
- De mest almindelige fradrag, man kan have ret til

**Tidsforbrug:** Ca. 25 minutter

**Materialer:** Computer, papir og skriveredskab

**Link:** [Fradrag](#)

### Opgave

#### Diskussionsopgave: Nyt fradrag

Tidsforbrug: Ca. 10 minutter

Eleverne skal diskutere og komme med argumenter for et nyt fradrag, de vil indføre. Herefter skal de diskutere, hvilket fradrag, der eventuelt kunne afskaffes.

#### Øvrig information, der linkes til i emnet

[Log på TastSelv Borger \(skat.dk\)](#)

[Hvad kan du få fradrag for? skat.dk](#)

# Skat på skoleskemaet

## Skat og privatøkonomi



### Emne 3: Forskuds- og årsopgørelse

Eleven lærer bl.a. om:

- Hvad forskellen er på forskuds- og årsopgørelsen
- Hvad restskat er, og hvordan man betaler den
- Hvad der oplyses automatisk, og hvad man selv skal oplyse

**Tidsforbrug:** Ca. 25 minutter

**Materialer:** Computer, MitID, lommeregner, papir og skriveredskab

**Link:** [Forskuds- og årsopgørelse](#)

### Opgave

#### Fordybelsesopgave: Tjek din indkomst

Tidsforbrug: Ca. 10 minutter

Eleverne skal tjekke deres indkomst for indeværende år. De skal logge ind på TastSelv for at tjekke, hvor meget de har tjent år til dato.

#### Øvrig information, der linkes til i emnet

[Log på TastSelv Borger \(skat.dk\)](#)